

湖、山、川。さあ、田沢湖の大自然に飛び込もう!!

日本一の深さを誇る田沢湖。その周辺のエリアは湖だけではなく山や川、北東北の豊かな自然が広がっています。この大自然を満喫する田沢湖アウトドアツアーにチャレンジしてみませんか。田沢湖キャンプ場では沢山のプログラムをご用意。皆さんの思い出づくりを安全、丁寧にサポートしてくれますよ。ぜひお問い合わせを!



シャワークライミング

夏の一番人気!自然地形を利用したウォータースライダーなどを楽しめます。10歳以上。



カヌー&カヤック

事前レクチャーと万全サポートで初心者でも安心です。

田沢湖キャンプ場

仙北市田沢湖田沢字春山152
TEL.0187-43-2990

- キャンプ場/4/25~11/3
- アウトドアツアー期間はお問い合わせ下さい。



森の中のキャンプ場



ラフティング スリル満点!ゴムボートで清流玉川を下ります。小学生以上OK。

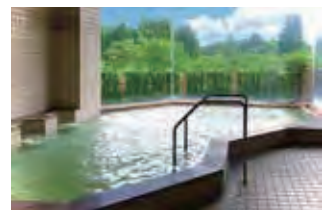
緑の風に吹かれながら アウトドアライフを満喫!

自然豊かな公園一帯には、バンガロー、オートキャンプスペース、パークゴルフ場、大型ログハウス「雁の里山荘」などを備え、アウトドアライフのベースに最適。

また、エリア内には心地よい汗を流せる温泉施設もあります。



キャンプサイト ●バンガロー 1泊 5,150円 ●テント 1張 550円
●オートキャンプ 1泊 1,050円



湯とびあ雁の里温泉
サウナからうたせ湯までバリエーション豊かなくつろげる温泉です。
大人400円・小中学生200円



パークゴルフ場
全面芝が美しい2コース18ホールのパークゴルフ場。大人200円・小中学生100円

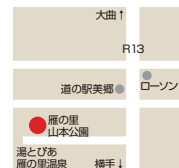
雁の里山本公園

仙北郡美郷町飯詰東西法寺34
雁の里管理休憩棟

お問合せ/9:00~17:00
TEL.0187-83-2707

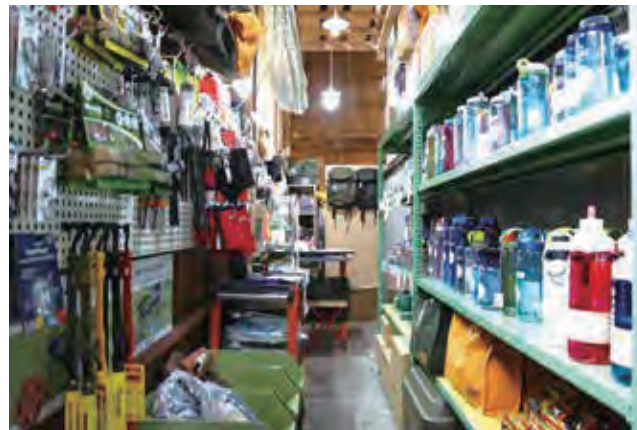
各施設ご利用の際はお問合せください。

湯とびあ雁の里温泉/8:30~21:00/毎週月曜日定休
http://akita-misato.com/stay/yutopia/



アウトドア用品を現物で見たいならココへ!

「職人商売ミンカ」の店主が、厳選したアウトドア用品がズラリと並び「大人のガレージ」的なお店。他店とは一味違う*これがあると便利なんだよな。だったり、*この商品があるのか。とってしまう品揃えが、ミンカの横で皆様を待っています。ネットショッピングではわからない、現物を見たい方は是非!!



入店したい方は、ミンカへ声をかけて下さい。新型コロナウイルス感染症拡大防止のため、定員1組(2名)もしくはお1人様での入店とさせていただきます。



outhouse

大仙市大曲通町2-33(ミンカ横)
営業時間/10:00~18:30
定休日/木曜日



わらび座創立70周年記念作品

ミュージカル **北斎マンガ**

8月 7 8 9 10 11 12 13 14 15 16 17 18

10:30 13:45

わらび劇場
前売一般3700円
学生2900円

第12回わらび劇場寄席
柳家小平太独演会

8/1日(日) 15:30

一般2500円
小中学生1200円

ゆぼぼサマーフェスト2021
ビールと肉の祭典

肉料理のバイキングと飲み放題

温泉ゆぼぼホテル棟「紫苑」
8/7土・8日 17:00~

大人5000円
中学生4000円
小学生未満3000円

21時まで
お一人様2時間制
3歳未満は無料

温泉ゆぼぼ北浦
8/7日~14日
10日は休演
20:00~

夏のナイトステージ

一般1500円
宿泊者1200円
小学生600円

サマーフェスト御利用者は1200円

ご予約・問い合わせは 0187-44-3939 (予約センター)
*料金はすべて消費税込み